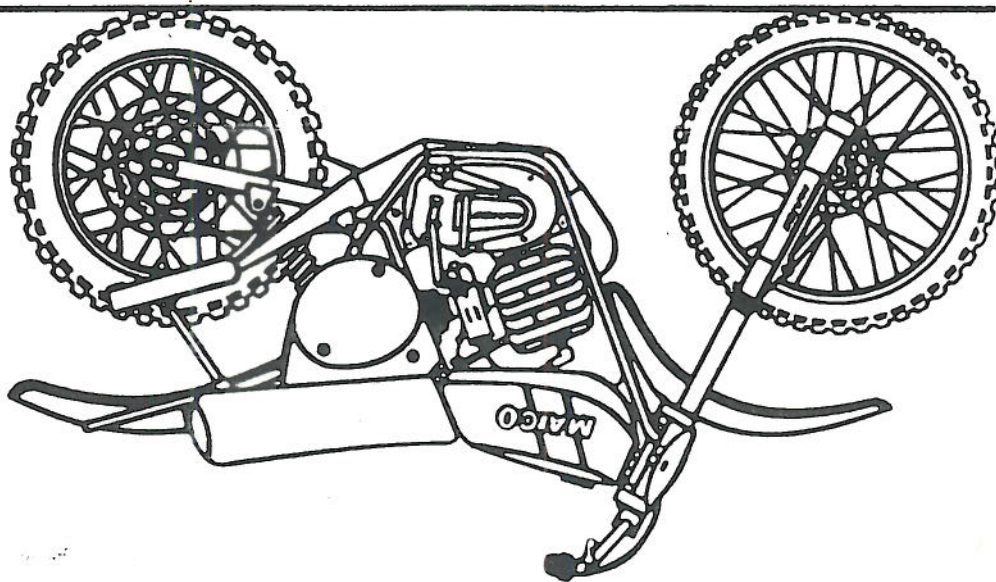


11.75 - 7.10.76

11



Ersatzteilkatalog und Preisliste Moto Cross und Geländesport



MAICO Fahrzeugfabrik GmbH 7403 Ammerbuch 2
Telefon (07073) 824/825 Telex 7262746

Bild-Nr.	EDV-Nr.	Bezeichnung	250 Typ	400 Typ	440 Typ
1	3349	Kurbelgehäuse rechts	1	1	—
2	3350	Führungshülse f. Rastenst.	1	1	1
3	331	Führungshülse	1	1	1
4	1895	Zylinderstift 8h8 x 14	2	2	2
5	1787	Stiftschraube M 8 x 28, DIN 940	4	4	4
6	3352	Kurbelgehäuse links	1	1	—
7	1831	Spannhülse 8 x 10 DIN 7346	2	2	2
8	1888	Zylinderstift 5h8 x 14 DIN 7	1	1	1
9	3353	Innenring	1	1	1
10	398	Gehäusedeckel rechts	1	1	1
11	3355	Gehäusedeckel links	1	1	1
12	400	Obtatschraube vollst.	1	1	1
13	3498	Gehäusedichtung	1	1	1
14	3356	Deckeldichtung links	1	1	1
15	2969	Deckeldichtung rechts	1	1	1
16	3499	Entlüftungstutzen	1	1	1
17	1667	Sechskantmutter M 6 DIN 934	1	1	1
18	407	Dichtungsring	1	1	1
19	408	Verschlußschraube M 20 x 1,5, DIN 910	1	1	1
20	410	Flachdichtung A 14 x 18, DIN 7603	1	1	1
21	409	Flachdichtung A 20 x 24, DIN 7603	1	1	1
22	1533	Zylindererschraube A M 6 x 18, DIN 84	1	1	1
23	1546	Zylindererschraube A M 6 x 85, DIN 84	2	2	2
24	1539	Zylindererschraube A M 6 x 40, DIN 84	7	7	7
25	1538	Zylindererschraube A M 6 x 35, DIN 84	4	4	4
26	1537	Zylindererschraube A M 6 x 28, DIN 84	3	3	3
27	1552	Zylindererschraube A M 6 x 16, DIN 84	1	1	1
28	430	Dichtung A * x 14, DIN 7603	1	1	1
29	2981	Kurbelwelle vollst.	1	—	—
30	424	Nadelager KBK 18 x 22 x 24	1	1	1
31	425	Rillenkugellager 6305 DIN 625	1	1	1
32	693	Schräggkugellager 3305 C 3, DIN 625	1	1	1
33	547	Weilendichtung 32 x 52 x 7/9	1	1	1
34	3469	Weilendichtung 25 x 52 x 8	1	1	1
35	713	Distanzring	1	1	1
36	3470	Duplex-Kettenrad	1	—	—
37	504	Sicherungsscheibe	1	1	1
38	505	Schaftmutter	1	1	1
39	522	Kolben 66, 95 φ	1	—	—
40	523	LD-Ring	1	—	—
41	535	Kolbenbolzen	1	—	—
42	536	Drahtsprengring	2	2	2
43	2500	Fächerzylinder vollst. (mit Auspußst.)	1	—	—
44	2502	Fächerzylinderkopf	1	—	—
45	65	Zylinderkopfdichtung	1	—	—
46	721	Zylinderfußdichtung	1	1	1
47	2967	Stiftschraube abgesetzt	5	9	—
48	1714	Federscheibe B 8 DIN 127	9	9	9
49	1670	Sechskantmutter M 8, DIN 934	4	4	4
50	78	Sechskantmutter M 8, DIN 6330	5	5	5
51	3386	Lamellenführung	1	1	1
52	725	Kupplungsdruckstift	1	1	1
53	1869	Kugel	14	14	14
54	455	Mutter f. Kupplungsdruckstift	1	1	1
55	443	Duplex-Rollenkette 3/8" x 7/32"	1	—	—
56	444	Scheibe	1	1	1
57	3389	Buchse/Sintermetall	1	1	1
58	2580	Lamellenkörper	1	1	1
59	447	Sicherungsblech	1	1	1
60	448	Führungsmutter	1	1	1

Bild-Nr.	EDV-Nr.	Bezeichnung	Typ
61	449	Tellerfedern	20
62	3396	Außenlamelle vollst.	6
63	3390	Innenlamelle	6
64	3391	Abschlußlamelle	6
65	461	Sicherungsring	1
66	462	Kupplungswelle	2
67	464	Dichttring	1
68	437	Kupplungshebel	1
69	1750	Scheibe B 6, 4 DIN 9021	1
70	1667	Sechskantmutter M 6, DIN 934	1
71	3398	Kupplungskorb vollst. (Duplex Z = 41)	1
72	730	Kickstarterzahnrad	1
73	731	Rastenfeder	1
74	732	Federeller	1
75	733	Sprengring	1
76	729	Kickstartersperrrad	1
77	1906	Linse mit 4 x 10, DIN 662	8
78	3433	Getriebehauptwelle "MG"	1
79	3434	Rad 3. Gg. Hauptwelle "M" Z = 24	1
80	3435	Rad 4. Gg. Hauptwelle "MG" Z = 26	1
81	3706	Anlauftring	1
82	492	Sprengring	3
83	3436	Schaftrad "M" Z = 28	1
84	3454	Schaftstadsstopfen	1
85	3437	G. Nebenwelle "M" Z = 17	1
86	3456	Scheibe 2. Gang	1
87	914	Anlaufscheibe	1
88	3438	Rad 1. Gang Nebenwelle "M1" Z = 26	1
89	905	Nadelkäfig K 16 · 21 · 10 FV	1
90	3439	Rad 2. Gang Nebenwelle "M1" Z = 23	1
91	3757	Nadelkäfig K 20 · 24 · 12	1
92	3461	Sicherungsring	1
93	499	Rillenkugellager 6005 DIN 625	1
94	1852	Sicherungsring 47 x 1,75 DIN 472	1
95	3462	Lagerbuchse	1
96	3463	Rillenkugellager 6006 2 RS DIN 625	1
97	1854	Sicherungsring 55 x 2, DIN 472	1
98	3464	Distanzring	1
99	3465	Kettenrad Z = 13	1
100	1848	Sicherungsring A 29 x 1,5 K	1
101	3466	Nadelkäfig K 17 x 21 x 13	3
102	749	Anlaufbuchse	1
103	3440	Rad 2. Gg. Hauptwelle "M" Z = 21	1
104	3441	Rad 1. Gg. Hauptwelle "M" Z = 19	1
105	513	Nadellager HK 1612	1
106	514	Nadellager BK 1616	1
107	3442	Zweiradblock auf Nebenwelle "M" Z = 21/19	1
108	3723	Scheibe 1. Gg. Nebenwelle	1
109	555	Fußschatthebel	1
110	556	Gummipedal	1
111	1570	Sechskantschraube M 6 x 25, DIN 933	1
112	1712	Federschraube B 6 DIN 137	1
113	2503	Winkelhebel vollst.	1
114	3399	Zugstange vollst.	1
115	3402	Schaltsegment vollst.	1
116	511	Stopfen	1
117	3407	Schaltplatte	1
118	3408	Zahnstange	1
119	1824	Spannhülse schwer	2
120	572	Gummidichttring	1

Bild-Nr.	EDV-Nr.	Bezeichnung	Typ	321	323	324
121	587	Sprengring	1	1	1	1
122	3410	Hakenklinke	1	1	1	1
123	573	Rückholfeder	1	1	1	1
124	576	Zugfeder f. Hakenklinke	1	1	1	1
125	3411	Führungsschiene	2	2	2	2
126	3412	Flachkopfschraube M 6 x 16, DIN 923	2	2	2	2
127	3493	Flachkopfschraube M 6 x 10, DIN 923	4	4	4	4
128	1712	Federschraube B 6 DIN 137	4	4	4	4
129	1667	Sechskantmutter M 6 DIN 934	1	1	1	1
130	3413	Schaltgabelachse	3	3	3	3
131	3414	Schaltgabel	1	1	1	1
132	3415	Rastensitt	1	1	1	1
133	3422	Druckfeder	1	1	1	1
134	410	Dichtungsring A 14 x 18, DIN 7603	1	1	1	1
135	3416	Verschlußschraube	1	1	1	1
136	3417	Halteschraube f. Zugfeder	1	1	1	1
137	1667	Mutter M 6, DIN 934	1	1	1	1
138	652	Kickstarterhebel	1	1	1	1
139	2508	Kickstartergelenkstück	1	1	1	1
140	1874	Kugel	1	1	1	1
141	655	Rastfeder	1	1	1	1
142	656	Gummitritt	1	1	1	1
143	1840	Sicherungsschraube 9 DIN 6799	1	1	1	1
144	1816	Spannhülse 3 x 10, DIN 1481	1	1	1	1
145	3471	Kickstarterwelle vollst.	2	2	2	2
146	659	O-Ring	1	1	1	1
147	1570	Sechskantschraube M 6 x 25, DIN 933	1	1	1	1
148	1704	Federring B 6, DIN 127	1	1	1	1
149	666	Rückzugfeder	1	1	1	1
150	588	Magnetzündler vollst. (Stator mit Rotor)	1	1	1	1
151	592	Ankerschraube	1	1	1	1
152	1714	Federschraube B 8, DIN 137	1	1	1	1
153	1527	Zylinderschraube A M 4 x 10, DIN 84	1	1	1	1
154	1730	Schraube 4, 3 DIN 125	1	1	1	1
155	1702	Federring B 4, DIN 127	1	1	1	1
156	611	Rotor	1	1	1	1
157	1534	Zylinderschraube A M 6 x 20, DIN 84	3	3	3	3
158	1732	Schraube 6,4 DIN 126	3	3	3	3
159	1704	Federring B 6 DIN 127	2	2	2	2
160	603	Zündkerze	1	1	1	1
161	609	Unterbrecher	1	1	1	1
162	613	Vergaser komplett	1	1	1	1
163	681	Stützen	1	1	1	1
164	3143	Ansaugverbindingstück	1	1	1	1
165	683	Schlauchschielle	3	3	3	3
166	343	Ansaug-Faltenbalg	1	1	1	1
167	3681	Kurbelgehäuse rechts	1	1	1	1
168	3682	Kurbelgehäuse links	1	1	1	1
169	709	Kurbelwelle vollst.	1	1	1	1
170	714	Triplex-Kettenrad	1	1	1	1
171	735	Triplex-Rollenkette 3/8" x 7/32"	1	1	1	1
172	3443	Rad 3. Gang HW "G" Z = 23	1	1	1	1
173	3967	Rad 3. Gang HW "R" Z = 23	1	1	1	1
173.1	3444	Schraffrad "G" Z = 29	1	1	1	1
174	3445	G. Nebenwelle "G" Z = 16	1	1	1	1
175	3446	Rad 1. Gg. Nebenwelle "G" Z = 28	1	1	1	1
176	3447	Rad 2. Gg. Nebenwelle "G" Z = 24	1	1	1	1
177	3448	Rad 2. Gg. Hauptwelle "G" Z = 20	1	1	1	1
178	3449	Rad 1. Gg. Hauptwelle "G" Z = 17	1	1	1	1

Bild-Nr.	EDV-Nr.	Bezeichnung	Typ 321	Typ 323	Typ 324
180	3450	Zweiradblock auf NW "G" Z = 21/18	—	1	1
181	533	Kolben 76,95 ϕ	—	1	—
182	534	L Kolbenring 76,95 ϕ	—	1	—
183	2101	R Kolbenring 76,95 ϕ	—	1	—
184	537	Kolbenbolzen	—	1	—
185	715	Fächerzyklinder vollst. (mit Auspußst.)	—	1	—
186	719	Fächerzyklinderkopf	—	1	—
187	720	Zylinderkopfdichtung	—	1	—
188	2968	Stiftschraube abgesetzt	—	5	5
189	2110	Kolben 81,94 ϕ	—	—	—
190	2111	L Kolbenring 81,94 ϕ	—	—	—
191	2591	Fächerzyklinder vollst. (mit Auspußst.)	—	—	—
192	2593	Fächerzyklinderkopf	—	—	—
193	2582	Zylinderkopfdichtung	—	—	—
194	577	Abdeckblech	—	—	—
195	579	Sicherungsblech 6,4 DIN 463	—	—	—
196	1564	Sechskantschraube M 5 x 10 DIN 933	—	—	—
197	614	Vergaser komplett	—	—	—
198	467	Auspuffstützen	—	—	—
199	298	Auspuffmanschildichtung	—	—	—
200	1635	Innensechskantschraube M 6 x 25 DIN 912	—	—	—
201	1704	Federling B 6 DIN 127	—	—	—
202	517	Dekompressionsventil vollst.	—	—	—
203	410	Flachdichtung A 14 - 18 D 7 60 3 C	—	—	—

siehe Getrieberäderaustellung

Anhang — Vergaserteil

Seite 7 u. 8

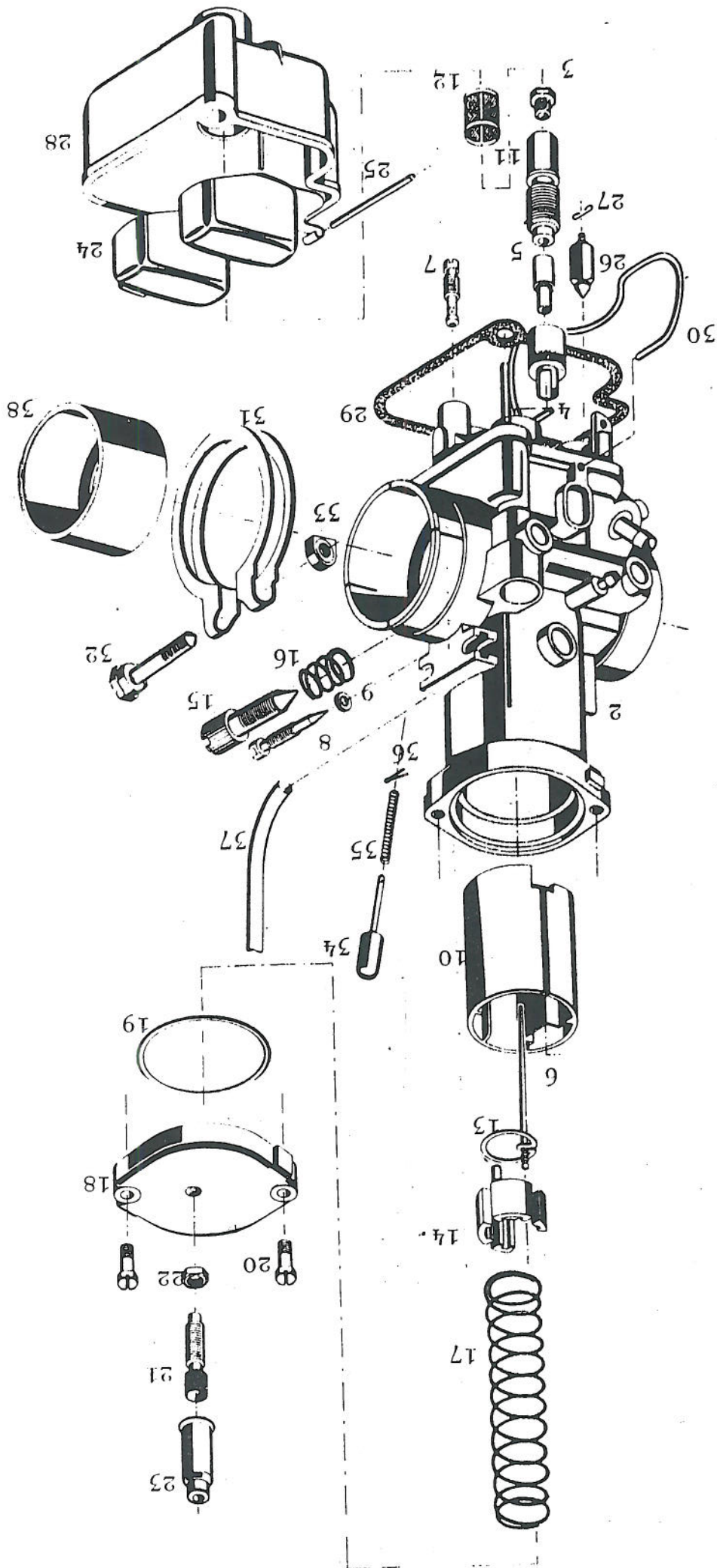
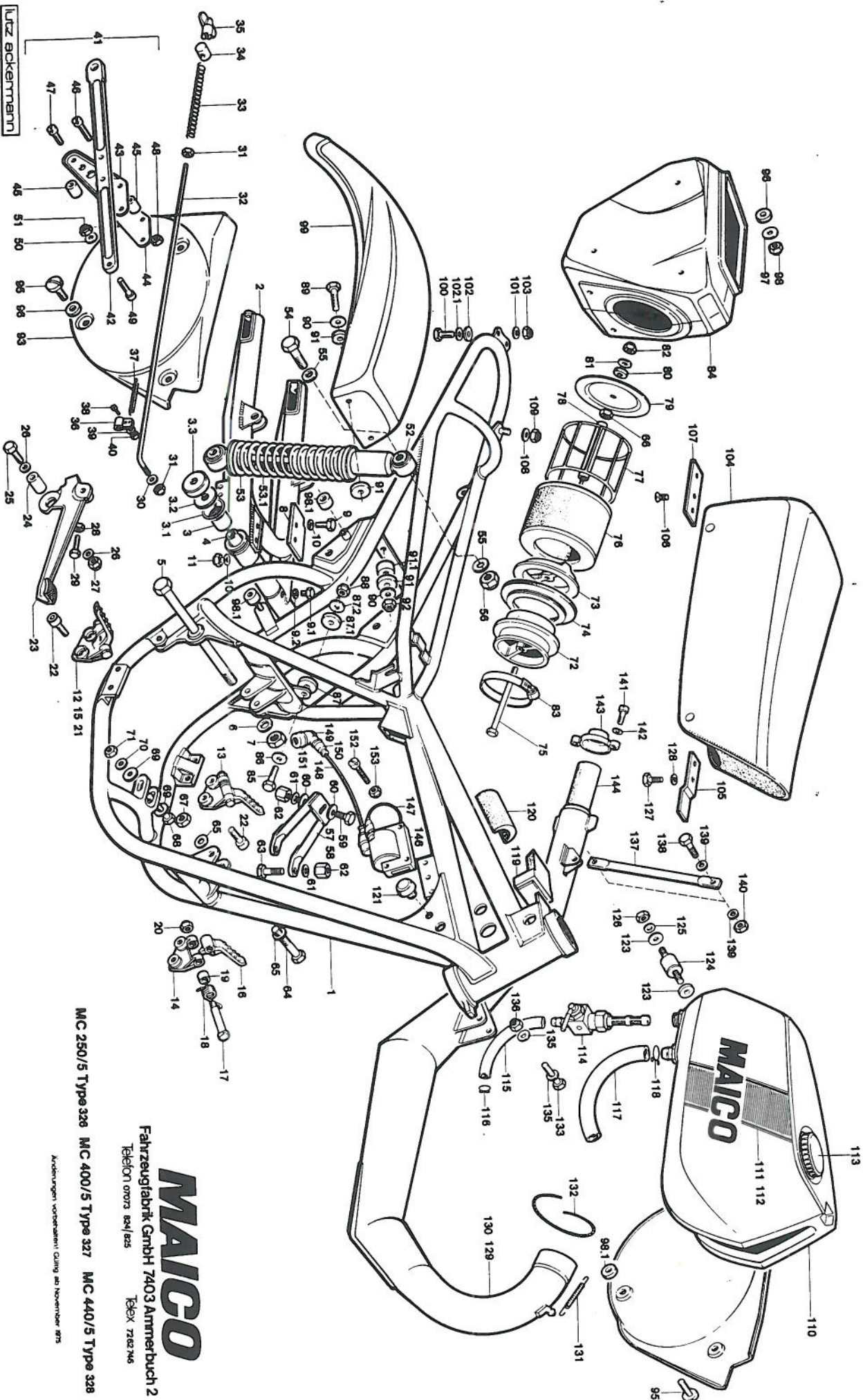


Bild-Nr.	EDV-Nr.	Preis DM	Bezeichnung
1	5320	140.-	Vergaser, vollstd.
2	5321		Vergasergehäuse
3	624	2.50	Hauptdüse
4	5322	2.-	Zerstäuber
5	3317	3.25	Nadeldüse Nr. 4
6	5323	1.50	Düsenadel
7	626	5.25	Leerlaufdüse
8	5325	1.35	Luftregulierschr. m. Dichtg.
9	5326	-10	Dichttring
10	5327	18.-	Gasschieber
11	5328	3.30	Düsenstock
12	5329	1.50	Siebhülse
13	643	1.-	Halteplättchen
14	5330	1.75	Führungsstück
15	631	1.50	Gasschieber-Stellschr.
16	632	-35	Feder f. Stellschraube
17	5331	-60	Feder f. Gasschieber
18	5332	7.50	Deckelplatte
19	650	-92	Dichtung f. Deckelplatte
20	647	-50	Befestigungsschraube
21	648	1.05	Stellschraube
22	649	-35	Mutter f. Stellschraube
23	651	-50	Gummitülle
24	638	8.30	Schwimmer
25	640	-40	Stift f. Schwimmer
26	5333	5.95	Schwimmernadel
27	3331	-60	Federbügel f. Schwimmernadel
28	633	8.50	Schwimmerkappe/Gehäuse
29	636	1.50	Dichtung
30	637	1.75	Federbügel
31	619	2.35	Klemmring
32	620	-65	Schraube
33	621	-35	Mutter
34	5335	2.60	Tupfer
35	5336	-20	Feder
36	5337	-18	Splint
37	5338		Schlauch
38	5339	3.50	Isolierbuchse



MAICO

Fahrzeugfabrik GmbH 7403 Ammerbuch 2
Telefon 07073 824/825 Telex 7262746

MC 250/5 Type 326 MC 400/5 Type 327 MC 440/5 Type 328

Änderungen vorbehalten! Gültig ab November 1975

Lutz Bockermann

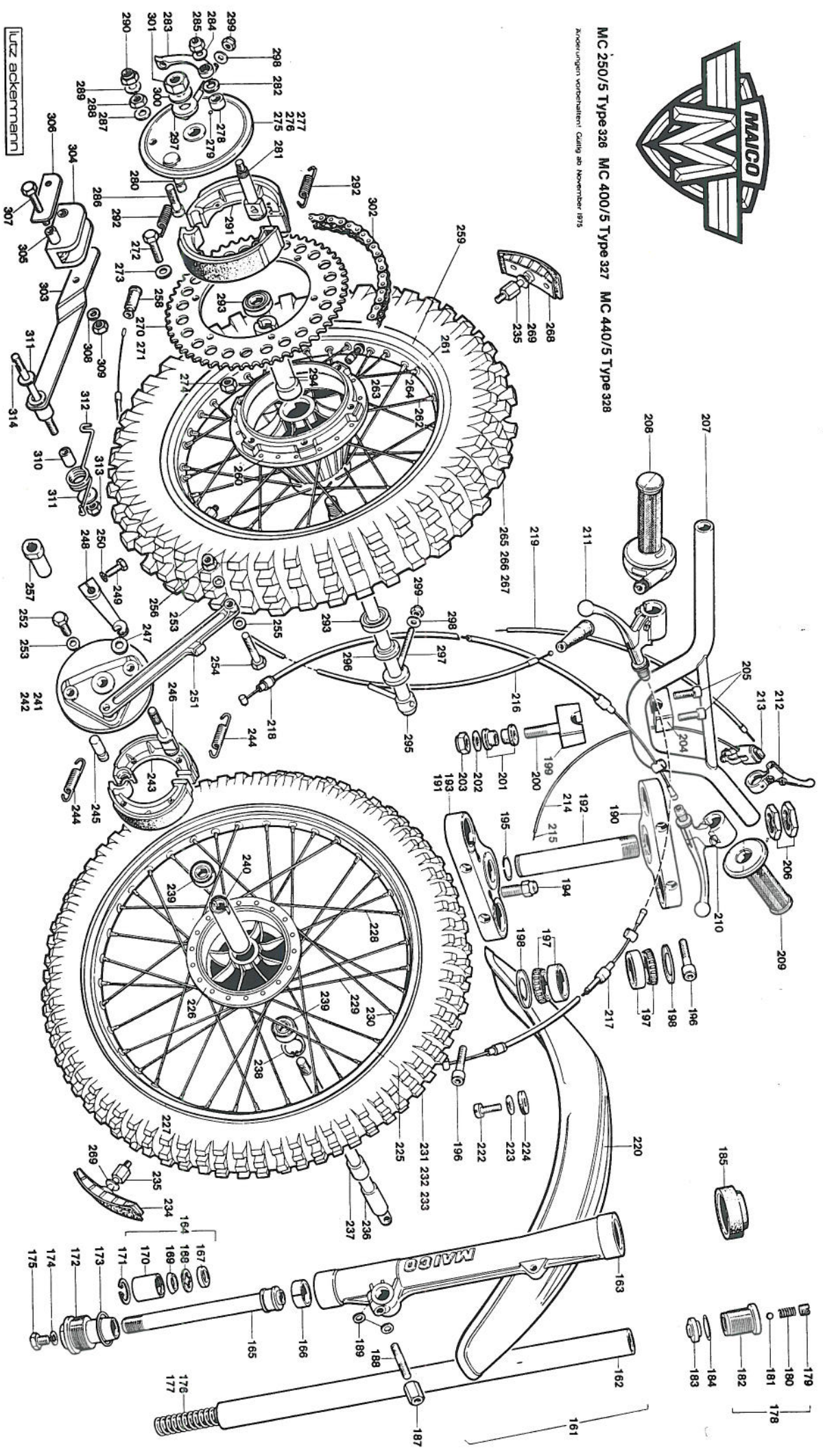
Bild-Nr.	EDV-Nr.	Bezeichnung	Typ
1	3980	Rahmen vollst.	1
2	3917	Hinterradschwinge	1
3	3932	Nadelnülse HK 2030	2
3.1	80	O-Ring	2
3.2	5008	Anlaufscheibe	2
3.3	3934	Abdeckkappe	2
4	3482	Distanzrohr	2
5	3937	Achse f. Schwinge	1
6	1718	Scheibe	1
7	5011	Sicherungsmutter M 14 x 1,5	1
8	3936	Führungspalte	1
9	1567	Sechskantschraube M 6 x 16	2
9.1	1554	Sechskantschraube M 6 x 6	1
9.2	407	Dichttring A 6 x 10 DIN 7603	1
10	1732	Scheibe B 6,4 DIN 125	4
11	1690	Mutter M 6 DIN 985	2
12	3779	Fußraste re. vollst.	1
13	3780	Fußraste li. vollst.	1
14	3564	Fußrastengrundplatte li.	1
15	3567	Fußrastengrundplatte re.	1
16	3563	Fußrastenritzt	2
17	3569	Bolzen M 8 x 58 x 70	2
18	3568	Feder f. Fußraste li.	1
19	3565	Zwischenrolle	2
20	1692	Sicherungsmutter M 8 DIN 980	2
21	3566	Feder f. Fußraste re.	1
22	1655	Innensechskantschraube M 10 x 25	4
23	5090	Bremshobel geschw.	1
24	5093	Lagerbuchse	1
25	1500	Sechskantschraube M 6 x 40 DIN 931	1
26	1732	Scheibe B 6,4 DIN 125	2
27	1690	Sich. Mutter M 6 DIN 980	1
28	1667	Sechskantmutter M 6 DIN 934	1
29	1570	Sechskantschraube M 6 x 25 DIN 933	1
30	1732	Scheibe B 6,4 DIN 125	1
31	1690	Sich. Mutter M 6 DIN 980	1
32	5089	Zugstange	1
33	242	Schraubendruckfeder	1
34	244	Nippelaufnahme	1
35	243	Flügelmutter	1
36	237	Schelle	1
37	236	Schraubenzugfeder	1
38	1527	Zylinderschraube M 4 x 10 DIN 84	1
39	1702	Federling B 4 DIN 127	1
40	1665	Sechskantmutter M 4 DIN 934	1
41	3505	Kettenführung vollst.	1
42	3506	Bremsanker hinten	1
43	3092	Kettenführungsblech re.	1
44	3093	Kettenführungsblech li.	1
45	3094	Gleitrolle	2
46	1539	Zylinderschraube M 6 x 40 DIN 84	2
47	1550	Zylinderschraube M 6 x 30 DIN 84	3
48	1690	Sechskantmutter M 6 DIN 985	1
49	1652	Innensechskantschr. M 8 x 20 DIN 6912	1
50	1734	Scheibe B 8,4 DIN 125	1
51	1692	Sechskantmutter M 8 DIN 985	1
52	3944	Federbein vollst. (Girling Gas-Shock)	2
53	3945	Feder 7,5 ϕ (schwarz)	2
53.1	5075	Feder 7,5 ϕ (rot)	2
54	1594	Sechskantschraube M 8 x 40 DIN 931	4
55	1734	Scheibe B 8,4 DIN 125	8
56	1692	Sechskantmutter M 8 DIN 985	4

Bild-Nr.	EDV-Nr.	Bezeichnung	Typ
57	3697	Haltegabel	1
58	3781	Haltegabel	1
59	1589	Sechskantschraube M 8 x 20 DIN 933	1
60	1749	Scheibe A 8,4 DIN 9021	2
61	1714	Federschraube B 8 DIN 137	3
62	78	Sechskantmutter M 8 DIN 6330	3
63	1592	Sechskantschraube M 8 x 30 DIN 933	2
64	1626	Sechskantschraube M 10 x 1,25 x 60 DIN 960	2
65	1715	Federschraube B 10 DIN 137	4
66	1667	Sechskantmutter M 6 DIN 934	1
67	5031	Sicherungsmutter M 10 x 1,25 DIN 98	2
68	1599	Sechskantschraube M 8 x 60 DIN 931	1
69	1749	Scheibe 8,4 DIN 9021	2
70	1714	Federschraube B 8 DIN 137	1
71	78	Sechskantmutter M 8 DIN 6330	1
72	3182	Stützen f. Luftfilter	1
73	3183	Abstützring	1
74	2485	Gummiring	1
75	3758	Halteschraube M 6 x 130	1
76	3181	Filterpatrone	1
77	3164	Drahgestell	1
78	3184	Abstützrohr	1
79	3805	Deckel f. Filterpatrone	1
80	2708	Gummischeibe	1
81	1750	Scheibe	1
82	1690	Mutter M 6 DIN 985	1
83	348	Schlauchklemme	1
84	3958	Luftfilterkasten	1
85	1570	Sechskantschraube M 6 x 25 DIN 933	2
86	1732	Scheibe B 6,4 DIN 125	2
87	3529	Zwischenscheibe	2
87,1	126	Gummischeibe	2
88	1750	Scheibe	2
89	1690	Sicherungsmutter M 6 DIN 980	2
90	1750	Scheibe	2
91	2708	Gummischeibe	4
91,1	5029	Distanzscheibe	2
92	1690	Sicherungsmutter M 6 DIN 980	2
93	3953	Seitennummernschild re.	1
94	3955	Seitennummernschild li.	1
95	3711	Kunststoffschraube M 6 x 22	6
96	2708	Gummischeibe	8
97	1744	Scheibe	2
98	1690	Sicherungsmutter M 6 DIN 980	2
98,1	5029	Distanzscheibe	4
99	141	Schutzblech hi.	1
100	1568	Sechskantschraube M 6 x 18 DIN 933	2
101	1732	Scheibe B 6,4 DIN 125	2
102	2708	Gummischeibe	2
102,1	1750	Scheibe	2
103	1690	Sicherungsmutter M 6 DIN 980	2
104	3285	Sitzbank vollst. (mit Halteaschen)	1
106	1812	Linienkopfschraube M 6 x 16	2
107	287	Befestigungslasche	1
108	1734	Scheibe B 8,4 DIN 125	1
109	1692	Sicherungsmutter M 8 DIN 980	1
110	3519	Tank	1
111	3520	Tankdekor li.	1
112	3521	Tankdekor re.	1

Bild-Nr.	EDV-Nr.	Bezeichnung	Typ
113	3429	Tankdeckel	1
114	2831	Benzinhahn	1
115	3523	Benzinschlauch DM/m	1
116	2832	Schlauchklemmring	2
117	3524	Benzinschlauch DM/m	1
118	3525	Schlauchklemmring	2
119	3526	Gummi f. Tankhalterung	1
120	3527	Auflagegummi f. Tank	2
121	3866	Anschlagpuffer	2
122	3529	Zwischenscheibe	4
123	1062	Schwingmetallpuffer	2
124	1732	Scheibe B 6,4 DIN 125	2
125	1690	Sicherungsmutter M 6 DIN 980	4
126	1567	Sechskantschraube	2
127	1704	Federling B 6 DIN 127	2
128	3612	Auspuffanlage vollst. Endrohr ϕ 32 mm	(1)
129	3517	Auspuffanlage vollst.	—
130	1323	Zugfeder	1
131	896	Asbestschnur DM/m	1
132	1595	Sechskantschraube M 8 x 45 DIN 931	1
133	1510	Auspuffanlage vollst. Endrohr ϕ 25 mm	1
134	1749	Scheibe A 8,4 DIN 9021	2
135	1692	Sicherungsmutter M 8 DIN 980	1
136	3611	Auspuffhalterebe	1
137	1567	Sechskantschraube	2
138	1732	Scheibe B 6,4	4
139	1690	Sicherungsmutter M 6 DIN 980	2
140	1550	Zylinderschraube M 6 x 30 DIN 84	2
141	1704	Federling B 6 DIN 127	2
142	3516	Endkappe	1
143	3557	Füllmaterial	1
144	1124	Zündpule	1
145	605	Massekabel	1
146	1.96	Zündkabel DM/m	1
147	589	Kerzenstecker	1
148	600	Wasserschuttkappe	2
149	601	Wasserschuttkappe	1
150	1530	Zylinderschraube M 5 x 25 DIN 84	2
151	1689	Sechskantmutter M 5 DIN 985	2
152			
153			
326			Typ
327			Typ
328			Typ



MC 250/5 Type 326 MC 400/5 Type 327 MC 440/5 Type 328
Zusammenbau-Anleitung: Gültig ab November 1975



LUTZ ACKERMANN

Bild-Nr.	EDV-Nr.	Bezeichnung	Typ
161	3914	Telegabel voll.	1
162	3790	Standrohr	2
163	3906	Gleitrohr	2
164	3912	Dämpfer vollst.	2
165	3908	Dämpferrohr	2
166	3789	Dämpferkolbenring	2
167	3913	Rückschlagpuffering	2
168	3369	Ventilsitz	2
169	3368	Ventil	2
170	3367	Dämpfereinsatz	2
171	3366	Sicherungsring 34 x 1,5 DIN 472	2
172	3365	Dämpferkonus	2
173	80	O-Ring 29 ϕ x 2,5	2
174	430	Dichttring A 8 x 14 DIN 7603	2
175	1585	Sechskantschraube M 8 x 10	2
176	3915	Telegabelfeder 4,75 ϕ hart-(rot mark.)	2
177	3916	Telegabelfeder 4,6 ϕ weich-(weiß mark.)	2
178	3376	Entlüftungsschraube vollst.	2
179	1785	Gewindestift	2
180	75	Ventilfeder	2
181	1873	Kugel ϕ 6	2
182	3377	Entlüftungsschraube	2
183	3378	Stopfen	2
184	80	O-Ring 29 ϕ x 2,5	2
185	3907	Hutmanschette	2
186	78	Sechskantmutter M 8 DIN 6330	2
187	1772	Stiftschraube M 8 x 25 DIN 835	2
188	1734	Scheibe B 8,4 DIN 125	2
189	3381	Querhaupt oben	1
190	3371	Querhaupt unten vollst. (m. Steuerrohr)	1
191	3373	Steuerrohr	1
192	3372	Querhaupt unten	1
193	226	Anschlagsschraube	2
194	3375	Sprengtring A 26 DIN 7993	1
195	1657	Innensechskantschr. M 10 x 40 DIN 912	4
196	3297	Kegelrollenlager	2
197	1550	Nillos Ring	2
198	3296	Lenkerklammstück unten	2
199	90	Innensechskantschr. M 10 x 60 DIN 6912	2
200	1661	Gummipuffer	4
201	15	Scheibe	2
202	1758	Mutter M 10 DIN 985	2
203	1693	Lenkerklammstück oben	2
204	88	Innensechskantschr. M 8 x 30 DIN 912	4
205	1646	Sechskantmutter	2
206	3533	Lenkerbügel	1
207	3784	Gasdrehgriff	1
208	2511	Festgriff	1
209	2512	Kupplungshebel	1
210	145	Bremshobel	1
211	146	Dekohebel	1
212	148	Kurzschlußdrücker	1
213	571	Isolierschlauch DM/m	1
214	2608	Kabel DM/m	1
215	2618	Gaszug	1
216	2456	Bremszug	1
217	486	Kupplungszug	1
218	311	Dekozug	1
219	305	Vo.-Radkotflügel	1
220	131		1

Bild-Nr.	EDV-Nr.	Bezeichnung	Typ
221	1536	Zylinderschraube M 6 x 25 DIN 84	4
222	1750	Scheibe A 6,4 DIN 9021	4
223	2708	Gummischeibe	4
224	2426	Vorderrad vollst. (ohne Reifen)	4
225	365.-	Vorderrad vollst. (ohne Reifen)	4
226	2420	Vorderradnabe	1
227	3497	Alu-Felge vorn 1,60 x 21 " Akront	1
228	2432	Speiche re. Vorderrad	18
229	2433	Speiche li. Vorderrad	18
230	210	Speichenrippe M 4	36
231	2003	Reifen 3,00 x 21 "	36
232	2002	Schlauch 3,00 x 21 "	1
233	167	Schlauchschutz - Felgenband	1
234	168	Reifenhalter vollst.	1
235	289	Mutter f. Reifenhalter	2
236	169	Steckachse vorn	1
237	2429	Distanzbuchse	1
238	1853	Sicherungsring 35 x 1,5 DIN 472	1
239	2427	Kugellager 6202 RS DIN 625	2
240	2428	Distanzrohr	1
241	2416	Bremsankerplatte vollst.	1
242	2417	Bremsankerplatte	1
243	1322	Bremsbacken	2
244	1323	Rückzugfeder	2
245	2418	Bremsbacken Drehbolzen	1
246	2419	Bremschlossel	1
247	187	Gummischeibe	1
248	1324	Bremshebel	1
249	1569	Sechskantschraube M 6 x 20 DIN 933	1
250	1704	Federling B 6 DIN 127	1
251	2424	Bremsanker	1
252	1589	Sechskantschraube M 8 x 20 DIN 933	1
253	1714	Federschraube B 8 DIN 137	2
254	1594	Sechskantschraube M 8 x 40 DIN 931	1
255	1734	Scheibe B 8,4 DIN 125	1
256	1692	Sechskantschraube M 8 DIN 985	1
257	2430	Gewindbuchse	1
258	1127	Dichtkappe	1
259	3785	Hinteradnabe	1
260	3278	Hinteradnabe	1
261	3228	Alu-Felge hinten 2,15 x 18 "	1
262	3198	Speiche re. f. Hinterrad	18
263	3199	Speiche li. f. Hinterrad	18
264	210	Speichenrippe M 4	36
265	2008	Reifen 4,50 x 18 "	36
266	2015	Schlauch 4,50 x 18 "	1
267	2005	Felgenband 18 "	1
268	2434	Reifenhalter	1
269	1734	Scheibe B 8,4 DIN 125	2
270	3227	Zahnkranz Z = 56	1
271	288	Zahnkranz Z = 52	(1)
272	3280	Sechskantschraube M 7 x 40 DIN 933	6
273	1713	Federschraube B 7 DIN 137	6
274	1691	Sechskantschraube M 7 DIN 985	6
275	3186	Bremsankerplatte vollst.	1
276	3187	Bremsankerplatte	1
277	3188	Abdeckblech	1
278	183	Distanzbuchse	2
279	1901	Halbrundkerbnagel 3 x 8 DIN 1476	1
280	3189	Bremsbacken Drehbolzen	1

Bild-Nr.	EDV-Nr.	Bezeichnung	Typ	Typ	Typ
281	151	Bremsschlüssel	1	1	1
282	187	Gummischeibe	1	1	1
283	3190	Bremshobel	1	1	1
284	1734	Scheibe B 8,4 DIN 125	1	1	1
285	1692	Sechskantmutter M 8 DIN 985	1	1	1
286	3270	Innensechskantschraube M 10 x 40 DIN 6912	1	1	1
287	1715	Scheibe B 10 DIN 137	1	1	1
288	1674	Sechskantmutter M 10 DIN 934	1	1	1
289	1735	Scheibe B 10,5 DIN 125	1	1	1
290	1693	Sechskantmutter M 10 DIN 985	1	1	1
291	188	Bremssacke	2	2	2
292	189	Zugfeder	2	2	2
293	205	Kugellager 6303 2 RS C 3	2	2	2
294	3276	Distanzrohr	1	1	1
295	3277	Steckachse	1	1	1
296	3196	Distanzring	1	1	1
297	223	Kettenspanner	2	2	2
298	1734	Scheibe B 8,4 DIN 125	2	2	2
299	1692	Mutter M 8 DIN 985	2	2	2
300	1739	Scheibe B 17 DIN 125	1	1	1
301	1683	Sechskantmutter	1	1	1
302	3708	Kette mit Schloß 5/8" x 1/4" 118 Glied	1	1	1
303	5010	Schwingarm	1	1	1
304	5015	Gleitschuh f. Kette	1	1	1
305	5019	Distanzb.	2	2	2
306	5017	Anlageblech	1	1	1
307	1580	Sechskantschraube M 6 x 45 DIN 933	2	2	2
308	1732	Scheibe B 6,4 DIN 125	2	2	2
309	1690	Sicherungsmutter M 6 DIN 980	2	2	2
310	5046	Buchse	1	1	1
311	1749	Scheibe A 8,4 DIN 9021	2	2	2
312	5020	Schenkelfeder	1	1	1
313	1692	Sicherungsmutter M 8 DIN 980	1	1	1

Abweichende Bauteile der GS - Typen gegenüber den MC - Typen

Rahmen- und Schwingenbauteile:

EDV-Nr.	Bezeichnung	Stück
1.	5079 645.- Rahmen vollst. (mit Aufnahme für Mittelständer und Lenkschloß)	1
2.	5096 52.50 Mittelständer	1
3.	877 1.50 Buchse f. Mittelständer	2
4.	386 1.25 Rückzugfeder f. Mittelständer	1
5.	857 11.50 Schließzylinder f. Lenkschloß	1
6.	3734 25.- Kotflügel, hinten	1
7.	5042 175.- Hinterradschwinge, vollst.	1
8.	3888 29.50 Kettenschutz, vollst. (enthält Teile mit EDV-Nr. 3891, 3892)	1
9.	3891 2.50 Zwischenrolle f. Kettenschutz	2
10.	3892 2.30 Haltebügel f. Kettenschutz	1
11.	288 32.- Zahnkranz Z = 52	1
12.	5055 Vorderrad, vollst. (mit Aufnahme f. Tachoantrieb, enthält Teile mit EDV-Nr. 5054, 5051, 5056)	1
13.	5054 18.95 Steckachse, vollst.	1
14.	5051 2.20 Distanzbuchse	1
15.	3304 19.50 Nabenantrieb (f. CEV-Tacho)	1
16.	3303 12.50 Tachowelle 840 mm lang f. CEV-Tacho	1

17.	1068	55.60	Tachometer CEV ϕ 60 mm 0 - 140 km/h	1
18.	3669	7.50	Schutzkappe f. Tachometer	1
19.	3670	8.50	Instrumentenhalter	1
20.	5144	24.50	Bremshebel vorn	1
21.	3263	10.50	Dämpfungshalterung f. Tachometer	1
Motoren- Bauteile:				
1.	3626	185.-	Kurbelgehäuse, rechts	1
2.	2974	37.50	Gehäusedeckel, rechts (f. Bosch HKZ)	1
3.	2973	19.50	Zwischenplatte f. Magnetzünd- er	1
4.	2982	316.-	Kurbelwelle, vollst. GS 250	1
5.	2975	316.-	Kurbelwelle, vollst. GS 400/440	1
6.	1881	-35	Scheibenfeder 3 x 3,7 DIN 6888	1
7.	1123	2.20	Mutter f. Magnetzünd- er	1
8.	3762	165.-	Auspuff, vollst. GS 250	1
9.	3716	175.-	Auspuff, vollst. GS 400/440	1
10.	5002	10.50	Edelstahlwolle zum nachstopfen des Schalldämpfers (ca. 500 g)	1
Elektr. Zubehör:				
			Für Gleichstromanlage mit Batterie f. Blinkanlage	
1.	5048	35.70	Hauptkabelsatz	1
2.	3573	560.-	Kontaktloser Magnetzünd-Generator Bosch RCPK 1/6 V 35 W - 5/18 W (enthält Teile mit EDV-Nr. 3605, 3604, 3603.)	1
3.	3605	150.-	Polrad (nur mit Ankerplatte EDV-Nr. 3604 zusammen austausch- bar)	1
4.	3604	245.-	Ankerplatte (nur mit Polrad EDV-Nr. 3605 zusammen austausch- bar)	1
5.	3603	165.-	Elektronik - Box	1
6.	3601	2.10	Halter für Elektronik-Box	1
7.	3144	55.-	Batterie 6 V 4,5 Ah	1
EDV-Nr.				
			Bezeichnung	Stück

Elektr. Zubehör: Für Wechselstromanlage (ohne Batterie und Blinkanlage)

8.	5072	3.85	Batteriehalter	1
9.	1060	2.01	Spannband f. Batterie	1
10.	5074	1.40	Spannbandbügel	1
11.	1059	2.95	Batterie-Fußplatte	1
12.	3300	8.50	Lichtschalter	1
13.	3301	65.—	Scheinwerfer, vollst.	1
14.	5071	11.50	Scheinwerferhalter	2
15.	3302	18.—	Schlußleuchte, vollst.	1
16.	5145	1.30	Grundplatte f. Schlußleuchte	1
17.	1055	16.50	Gleichstromhorn	1
18.	5073	4.20	Hornhalter	1
19.	2531	11.40	Gleichrichterdioden	1
20.	5070	8.95	Bremslichtschalter, vollst.	1
21.	1058	27.95	Blinkgeber	1
22.	5062	10.—	Halter f. Blinkgeber, vollst.	1
23.	4491	12.50	Blinkerschalter	1
24.	1057	35.—	Blinkleuchte	2
25.	1126	4.45	Kerzenstecker, abgeschirmt	1
26.	589		Zündleitung ϕ 7 mm	1
27.	3884	1.95	Schutzkappe f. Zündleitung	1
28.	3596		Steckhülsegehäuse	1
29.	3595		Schutzkappe f. Steckhülsegehäuse	1
30.	3271		Schwingmetallpuffer ϕ 30 x 15; M 8	2
31.	1062	4.45	Schwingmetallpuffer ϕ 20 x 15; M 6	3
1.	5016	22.05	Hauptkabelsatz	1
2.	3573	560.—	Kontaktloser Magnetzünd-Generator	1
3.	3605	150.—	Polrad (nur mit Ankerplatte EDV-Nr. 3605 zusammen austauschbar)	1
4.	3604		Ankerplatte (nur mit Polrad EDV-Nr. 3605 zusammen austauschbar)	1
5.	3603	165.—	Elektronik — Box	1
6.	3601	2.10	Halter f. Elektronik-Box	1

EDV-Nr. Bezeichnung Stück

1.	5058	8.10	Scheinwerferkabelsatz vollst.	1
2.			Rückleuchtenkabelsatz vollst.	1
3.	5064	6.30	Blinkerkabelsatz, vollst.	1
4.	5065	3.40	Bremslichtkabelsatz, vollst.	1
5.			Hornkabelsatz, vollst.	1
6.			Ladekabelsatz, vollst.	1
7.	5068	2.-	Batteriekabelsatz, vollst.	1
8.			Batterieadekabel, vollst.	1
9.	5060	-.65	Batteriemasssekabel, vollst.	1
10.	5061	-.60	Scheinwerfermasssekabel, vollst.	1

Einzelteile des Hauptkabelsatzes für Gleichstromanlage mit der EDV-Nr. 5048 35.70

4.	3609	36.50	Generatoranker (18 W)	1
3.	3608	19.50	Generatoranker (5 W)	1
2.	3607	25.—	Generatoranker (35 W)	1
1.	3606	48.—	Ladegenerator	1

Zusätzliche Ersatzteile für Ankerplatte EDV-Nr. 3604				
	EDV-Nr.	Bezeichnung	Stück	
7.	1062	Schwingmetallpuffer ϕ 20 x 15; M 6	3	
8.	3595	Schutzkappe f. Steckhülsegehäuse	1	
9.	3596	Steckhülsegehäuse	1	
10.	3300	Lichtschalter	1	
11.	3301	Scheinwerfer, vollst.	1	
12.	5071	Scheinwerferhalter	2	
13.	3261	Schwingmetallpuffer ϕ 30 x 15; M 8	2	
14.	3302	Schlußleuchte, vollst.	1	
15.	5145	Grundplatte f. Schlußleuchte	1	
16.	811	Wechselstrom-horn	1	
17.	5073	Hornhalter	1	
18.	5070	Bremslichtschalter, vollst.	1	
19.	589	Zündleitung ϕ 7 mm	1	
20.	3884	Schutzkappe f. Zündleitung	1	
21.	1126	Kerzenstecker abgeschirmt	1	

Einzelteile des Hauptkabelsatzes f. Wechselstromanlage mit der EDV-Nr. 5016

1.	5058	8.10	Scheinwerferkabelsatz, vollst.	1
2.			Rückleuchtenkabelsatz, vollst.	1
3.	5061	-.60	Scheinwerfermasssekabel vollst.	1
4.	5065	3.40	Bremslichtkabelsatz, vollst.	1
5.			Kabelsatz für Wechselstromhorn, vollst.	1

Abweichende Bauteile der GS 501 gegenüber der GS 440:

EDV-Nr.	Bezeichnung	Stück
1. 697	100.- Zylinderkopf	1
2. 1782	-.50 Stiftschraube M 10 x 45	4
3. 699	3.10 Zylinderkopfdichtung	1
4. 694	598.- Zylinder, vollst.	1
5. 700	3.10 Stehbolzen	4
6. 698	-.69 Zylinderfußdichtung	1
7. 5121	340.- Kurbelwelle, vollst.	1
8. 2084	115.- Kolben, vollst. ϕ 91,52 mm	1
9. 5146	198.- Kurbelgehäuse rechts, vollst.	1
10. 5147	178.- Kurbelgehäuse links, vollst.	1
11. 5148	175.- Auspuff, vollst.	1
12. 377	3.45 Haltegabel f. Zylinderkopfabstützung	1